

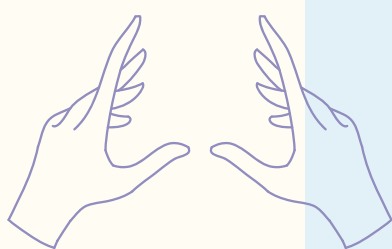
Llibre d'estil

Mapa d'Actius de Barcelona

A continuació es presenten un recull de recomanacions que poden servir com a guia per a la redacció de la descripció de cada actiu.

Ús de la 3a persona

En tant que el text és informatiu, es farà ús de la tercera persona.

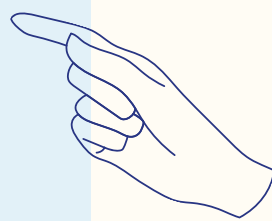


Dades bàsiques

Cal ser concís amb la informació i incorporar, només, les dades bàsiques requerides al formulari.

Redacció breu

La redacció ha de ser breu, amb frases clares i construccions simples. Tenir en compte, però, que hi ha camps que tenen caràcter mínim.



Ús del català

La llengua de redacció és el català ja que el Mapa d'Actius disposa de l'eina de traducció automàtica.

Llenguatge no sexista

Per a visibilitzar a les dones en el llenguatge, cal fer ús d'un llenguatge no sexista.
<https://ajuntament.barcelona.cat/guia-de-llenguatge-no-sexista/ca/>

